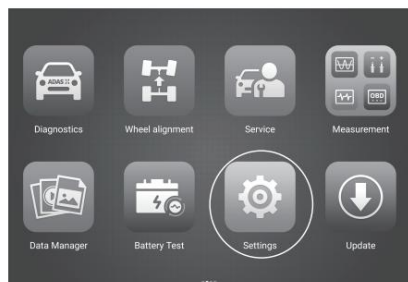


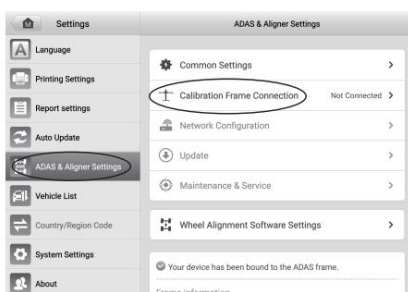
Povežite kalibracijski okvir prek omrežja Wi-Fi

1



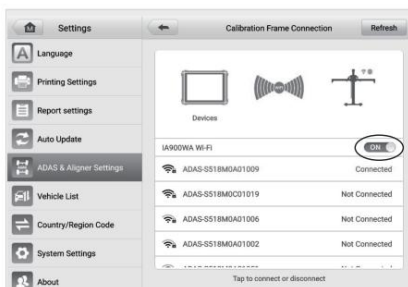
Vklopite tablico MaxiSys. V meniju opravlil MaxiSys tapnite aplikacijo Nastavitve.

2



V levem stolpcu se dotaknite možnosti Nastavitve ADAS in poravnalnika. Izberite možnost Povezava s kalibracijskim okvirjem, da prikazete zaslon Povezava s kalibracijskim okvirjem.

3



Povlecite stikalo Wi-Fi, da omogočite Wi-Fi kalibracijskega okvirja. Tablični računalnik bo poiskal razpoložljive enote. Ime Wi-Fi kalibracijskega okvirja bo »ADAS« s pripono serijske številke. Za povezavo se dotaknite ustrezne enote. Ko je povezava vzpostavljena, se stanje povezave izpiše »Povezano«.

Ko je okvir povezan prek omrežja Wi-Fi, se bo zaslon tablice projiciral na monitor.



OPOMBA: Povezava tabličnega računalnika s kalibracijskim okvirjem lahko traja do 30 sekund. Potrpežljivo počakajte.

Zaradi lokalnih omejitev je omrežje Wi-Fi kalibracijskega okvirja morda nedostopno. Če se z omrežjem Wi-Fi kalibracijskega okvirja ne morete povezati po zgornjem postopku, boste morda morali preveriti in spremeniti državo ali regijo na monitorju in tabličnem računalniku ter nato znova slediti zgornjim KORAKOM 1–3.

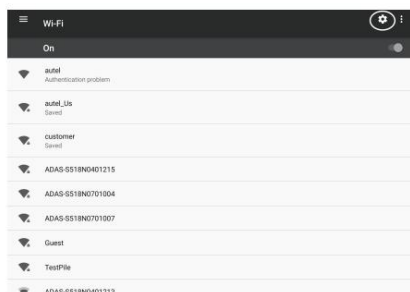
Nastavi državo/regijo

1



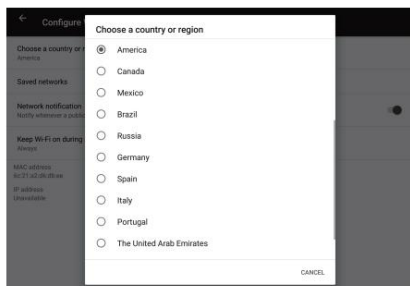
Na začetnem zaslonu Androida na tabličnem računalniku MaxiSys tapnite aplikacijo Nastavitve.

2



Izberite Wi-Fi, da prikažete zaslon z nastavitvami Wi-Fi. V zgornjem desnem kotu zaslona tapnite Nastavitve (ikona zobnika).

3

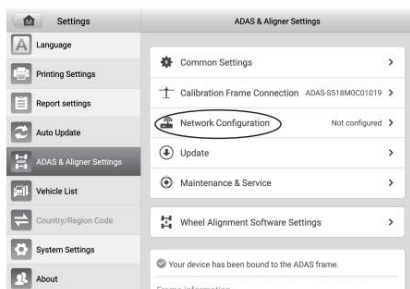


V pojavnem oknu izberite svojo lokalno državo/regijo.

4. Postopek ponovite na monitorju.

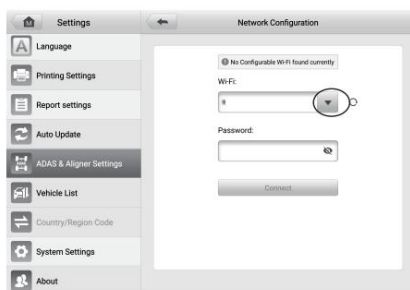
Povežite tablični računalnik MaxiSys z omrežjem Wi-Fi

1



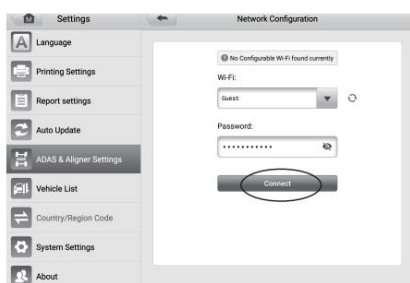
Tapnite Nastavitve > Nastavitve ADAS in poravnalnika, nato izberite Konfiguracija omrežja, da odprete zaslon Konfiguracija omrežja.

2



Dotaknite se spustnega seznama. Izberite svoje omrežje Wi-Fi in vnesite geslo, ko ste pozvani.

3



Dotaknite se gumba Poveži se, da se povežete z izbranim omrežjem Wi-Fi. Ko je povezava uspešno vzpostavljena, se prikaže potrditveno sporočilo.